



**Проезд на крышах  
и подножках вагона  
опасен и может  
стоить жизни!**

Владельцем бренда «РЖД» является компания «РЖД-Бренд», созданная в рамках реализации проекта «Бренд России». «РЖД-Бренд» является частью бренда «РЖД» и не является товарным знаком «РЖД». «РЖД» является частью бренда «РЖД» и не является товарным знаком «РЖД». «РЖД» является частью бренда «РЖД» и не является товарным знаком «РЖД».

**РЖД**



**У поезда очень высокая скорость, он не сможет остановиться мгновенно.**

**Переходи пути только в разрешенных местах!**

Владельцем бренда «РЖД» является компания ОАО «РЖД», осуществляющая работу по перевозке пассажиров и грузов железнодорожным транспортом на территории России. ОАО «РЖД» осуществляет работу по перевозке пассажиров и грузов железнодорожным транспортом. Товарный знак «РЖД» является товарным знаком ОАО «РЖД».

**РЖД**



Железная дорога –  
не место для игр!

Железная дорога – одна из важнейших отраслей экономики России. Она обеспечивает безопасность и надежность перевозок пассажиров и грузов, способствует развитию культуры, туризма, спорта и культуры. Железные дороги России являются основой транспортной инфраструктуры страны. Мы работаем для вас и вашего комфорта.



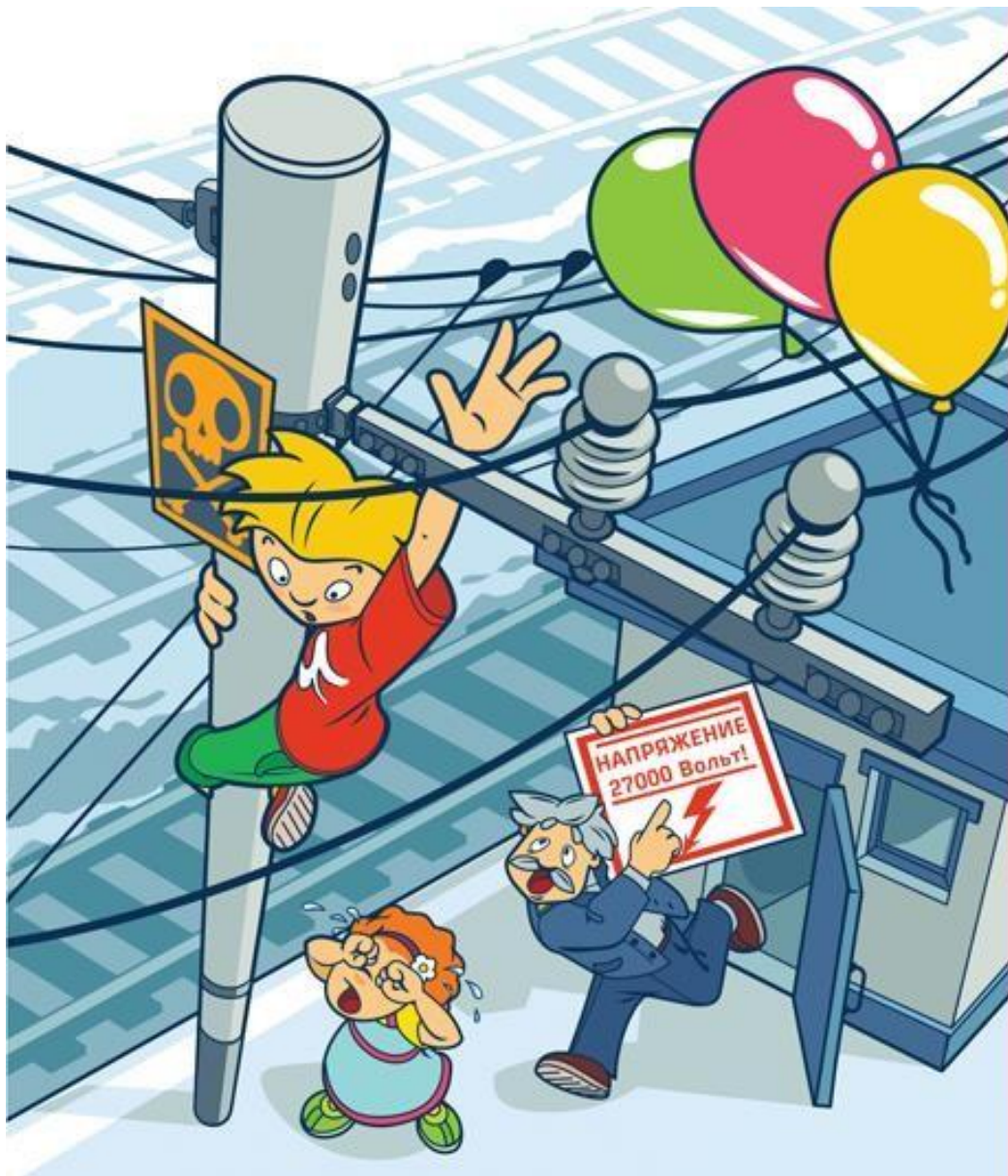


**Сними наушники  
и капюшон при переходе  
железнодорожных путей!**

**Они мешают заметить  
поезд!**

Владельцы смартфонов и других мобильных устройств, работающих с помощью беспроводных сетей, должны помнить, что использование этих устройств может мешать заметить приближающийся поезд. Пожалуйста, выключите мобильные телефоны и другие устройства при переходе железнодорожных путей.

**РЖД**



Приближаться  
к проводам меньше  
чем на два метра –  
смертельно опасно!

Владельцы квартир и домов обязаны соблюдать правила безопасности при обращении с электричеством. Не допускается самовольное изменение электросети. Запрещается использовать электроприборы с поврежденными шнурами. Не допускается использование электроприборов с поврежденными шнурами. Не допускается использование электроприборов с поврежденными шнурами.

**РЖД**